

# offre pédagogique

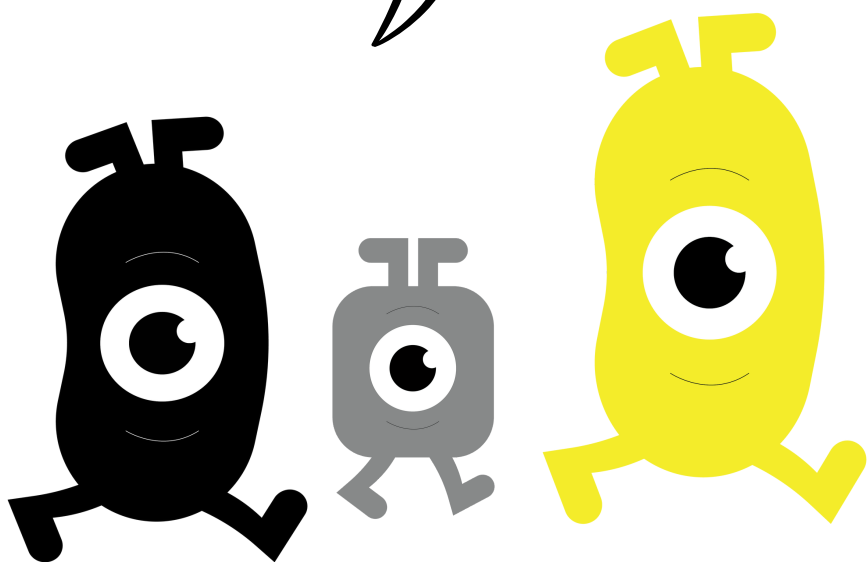
## Venir au Pavillon avec un groupe

Un catalogue destiné aux enseignants-es et aux professionnels-elles de l'animation et de l'éducation, présentant l'ensemble des formats pédagogiques proposés par le Pavillon, tout au long de l'année.



©Le Pavillon

Venez découvrir et explorer  
l'architecture et la ville avec nous !



# Sommaire

Infos pratiques.....p.2-3

1. Petite enfance (6 mois - 3 ans).....p. 4

- Des ateliers au Pavillon

2. Maternelle (cycle 1).....p.5-6

- Les balades et visites en extérieur
- Les ateliers au Pavillon

3. Élémentaire (cycles 2 et 3).....p.7-8

- Les balades et visites en extérieur
- Les ateliers au Pavillon

4. Collèges, Lycées et étudiants.....p.9

- Les balades guidées en extérieur
- Les visites et ateliers au Pavillon



# Infos pratiques

## Le Pavillon, c'est quoi ?

Une association dédiée à la sensibilisation autour des thématiques de l'architecture, de l'urbanisme et du paysage. Nous proposons des expositions, des rencontres-débats, des événements, des balades urbaines, des visites et des ateliers pédagogiques.

## Se rendre au Pavillon

**Situé 10 Quai François Mitterrand à Caen**, le Pavillon est accessible en transport en commun :

- Navette centre ville - arrêt Presqu'île ou Bibliothèque (1min de marche).
- Tram 2 - arrêt Presqu'île (1min de marche) et Tram 1 ou 3 - arrêt Quai de Juillet (5min de marche).

## Pour soutenir l'association

Pour nous soutenir vous pouvez adhérer à l'association.

**Le tarif de l'adhésion est de 20€** pour les structures éducatives.

**Vous pourrez également bénéficier de différents avantages :**

Tarifs préférentiels sur les ateliers et balades, visites commentées gratuites des expositions, emprunt des ressources documentaires.

## Les tarifs de nos actions

**Adhérent : 50€**

**Non-adhérent provenant de la CU Caen la Mer : 60€**

**Non-adhérent hors CU Caen la Mer : 70€**



## Réserver sa visite

**L'équipe du Pavillon accueille les classes de préférence les mardis et jeudis.**

**Pour les centres d'animation, nous accueillons les groupes les mercredis et durant les vacances.**

À noter que le Pavillon ferme administrativement les 2 premières semaines d'août.

**Pour réserver votre activité, il suffit de nous transmettre les informations suivantes par mail : l'atelier ou la visite choisi, le niveau ou l'âge du groupe, le nombre de participants, la date et les horaires souhaités.**

À la suite de cela, nous vous transmettrons un devis à nous retourner signé.

Le paiement de l'atelier et de l'adhésion se fait après l'action.

## Préparer sa venue

Les interventions commencent à l'heure indiquée. Si vous le souhaitez, vous pouvez arriver 10 minutes en amont, pour le passage aux sanitaires, la gestion des sacs et manteaux, etc.

### Contact

Agathe Lerouge et Charlotte  
Ollivier  
mediation@lepavillon-caen.com  
02 31 83 79 29

# 1. Petite enfance

Depuis 2025, l'équipe de médiation accueille des groupes de tout-petits et leurs assistants-es maternels-elles. Nous souhaitons davantage proposer ce type d'ateliers. Professionnels-elles de la petite enfance, n'hésitez pas à nous contacter !

## Des ateliers au Pavillon (6 mois - 3ans)

- **Découverte sensorielle des matériaux qui font l'architecture (30 min, au Pavillon)**

Un moment de découverte tactile où les tous petits peuvent toucher différents matériaux utilisés en construction et en architecture durable.

- **À la découverte des formes de l'architecture (30 min, au Pavillon)**

Carrés, cercles, rectangles et triangles, autant de formes qui se cachent partout dans la ville et sur les bâtiments. Après un temps lecture, les petits empilent et assemblent des formes, d'abord en 2D, puis en 3D.



©Le Pavillon

## 2. Maternelle (cycle 1)

### Les balades et visites en extérieur

#### **Balade à la recherche des formes dans la ville - PS à GS (45 mins - 1h)**

L'occasion d'explorer la ville autrement en tentant de retrouver des formes, des matériaux durant la balade.

#### **Balade croquée, première rencontre avec la ville - GS (45 mins- 1h)**

Les enfants partent explorer les formes architecturales, les motifs, les matières, les détails ou encore l'art urbain du centre-ville et de la Presqu'île de Caen. Les enfants sont équipés d'une plaquette transparente sur laquelle ils peuvent dessiner les formes qu'ils distinguent dans le paysage urbain.



#### **Pensez-y !**

Nous pouvons imaginer de A à Z une ou plusieurs interventions pour votre groupe !

# Les ateliers au Pavillon

## ● Atelier "Archi'lecture" *Maison-Maison* - PS à GS (1h-1h15)

Après la lecture de l'ouvrage *Maison-maison* d'Elise Géhin, les participants imaginent un bâtiment grâce à des formes simples.

## ● Atelier "Archi'lecture" *L'odyssée des rivières* - MS à GS (1h-1h15, an)

Atelier autour de la faune, la flore et du milieu des cours d'eau mêlant la lecture de l'album jeunesse *L'odyssée des Rivières*, à un jeu de cartes et une activité collage.

## ● Atelier textures et matières urbaines - PS à GS (1h-1h15)

Un atelier découverte par le touché des différents matériaux utilisés en construction suivi d'un temps créatif.

## ● Atelier "Bâtisseurs en herbe" - MS à GS (1h15, au Pavillon)

Un atelier ludique de construction grâce à des Kapla et des blocs de bois (expérimenter l'empilement, l'élévation, la surface et l'équilibre,...).



# 3. Élémentaire (cycles 2 et 3)



## Les balades et visites en extérieur

### **Balade sensible - cycle 2 et 3 (1h30)**

Un parcours dans la ville à la découverte de l'espace par les sens. À l'aide d'un support de visite et en faisant appel à leurs cinq sens, les enfants découvrent l'espace qu'ils traversent. Ouvrir grand ses oreilles, toucher les matériaux, porter un autre regard sur son environnement proche.

*Plusieurs séances peuvent être envisagées pour créer une cartographie sensible du parcours.*

### **Archi'balade "Cherche et trouve" - cycle 2 et 3 (1h45-2h00)**

Une balade thématique sous forme de chasse aux détails dans la ville pour découvrir l'architecture de Caen : les structures contemporaines sur la Presqu'île, les bâtiments de la Reconstruction et les maisons à pans de bois du Moyen Âge.

*Possibilité d'accentuer sur un thème en particulier : architecture médiévale, Street Art, traces et aménagements liés à l'eau, ville et nature,...*

### **Archi'balade "Caen sous les eaux" - cycle 3 (1h45)**

Il y a à peine plus de 100 ans, Caen était les pieds dans l'eau ! Partez à la découverte de cette histoire aquatique oubliée, retrouver le chemin du Grand et du Petit Odon et des autres cours d'eau disparus.

Une balade pour découvrir le lien étroit entre Caen et l'eau.

**Pensez-y !**

Nous pouvons imaginer de A à Z une ou plusieurs interventions pour votre groupe !



## ● **Atelier "La ville à plier" - cycle 2 et 3 (1h30)**

Un atelier dont l'objectif est de réaliser une maquette à partir de patrons de formes en volume. Les élèves travaillent l'empilement des formes afin de constituer un bâtiment puis un quartier. Des patrons disposition, mais également des textures pour donner vie aux créations.

## ● **Atelier paysage : création de carte postale - cycles 2 et 3 (1h30)**

Un atelier en 2 temps : les élèves découvrent d'abord l'évolution de la ville de Caen grâce à des cartes de différentes périodes. Ensuite, ils imaginent le paysage de Caen à une époque donnée et le représentent sous forme de collage.

## ● **Atelier "Bâtisseurs en herbe" cycle 2 (1h15)**

Un atelier ludique de construction grâce au Kapla et/ou aux Tomtect autour d'une thématique définie (imaginer la ville du futur, construire la tour la plus haute, le pont le plus stable, le bâtiment à la forme la plus originale).

## ● **Atelier "Les métiers qui font la ville"- cycle 2 (1h15)**

Architecte, urbaniste, paysagiste, quels sont ces métiers, leurs différences, leurs ressemblances ? Un atelier pour découvrir en jouant les apprentis !

## ● **Atelier Pop-Up - cycle 3 (1h15)**

Un atelier ludique et créatif de fabrication d'un paysage en volume. Les enfants apprennent à créer une carte "pop-up" colorée et reparte avec elle.

# 4. Collégiens, lycéens et étudiants

## Les balades guidées en extérieur

### ● Archi'balade "Caen à travers les âges" (1h45-2h00)

Une visite pour découvrir ou redécouvrir en détail l'architecture contemporaine remarquable sur la Presqu'île, les bâtiments de la Reconstruction et maisons à pans de bois du Moyen Âge.

**Il est possible de réaliser des visites guidées sur-mesure sur les thèmes de l'architecture et de l'urbanisme, ou d'accentuer sur un thème en particulier :** architecture médiévale et patrimoine historique, Street Art, traces et aménagements liés à l'eau, ville et nature,...).

## Les visites et ateliers au Pavillon

### ● Visite guidée des expositions en cours (1h)

La médiatrice du Pavillon fait découvrir en détail une des expositions en cours au Pavillon.

### ● Archi'débat "Les métiers qui font la ville" (1h)

Architecte, urbaniste, paysagiste, quels sont ces métiers, leurs différences, leurs ressemblances ? Un atelier-débat pour explorer en détails ces métiers.

**Pensez-y !**

Nous pouvons imaginer de A à Z une ou plusieurs interventions pour votre groupe !



**Pour être informés-ées des projets du Pavillon, inscrivez-vous à notre newsletter** dédiée aux professionnels·elles de l'éducation, l'animation, l'accueil enfance et jeunesse.  
Inscription par mail : [contact@lepavillon-caen.com](mailto:contact@lepavillon-caen.com)

**Contactez le pôle médiation pour plus de renseignements :**

Par mail : [mediation@lepavillon-caen.com](mailto:mediation@lepavillon-caen.com)

Par téléphone : 02.31.83.79.29

Site internet : [www.lepavillon-caen.com](http://www.lepavillon-caen.com)



lepavilloncaen



lepavilloncaen



Le Pavillon Caen

**LE  
PAVI  
LLON**

URBANISME-ARCHITECTURE-PAYSAGE  
PRESQU'ÎLE DE CAEN